

NASTAVENÍ NFC KARTY

Přečtěte si, jak nastavit a propojit novou NFC kartu s vaším účtem Promethean.

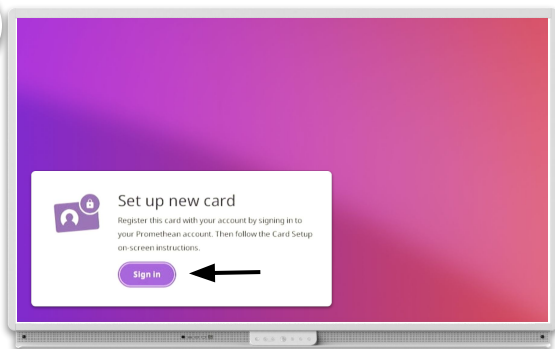
Nastavte kartu NFC

Chcete-li nastavit novou kartu NFC, budete potřebovat přístup k ActivPanel 9 Premium.

Podle níže uvedených pokynů propojte novou kartu NFC se svým účtem Promethean.

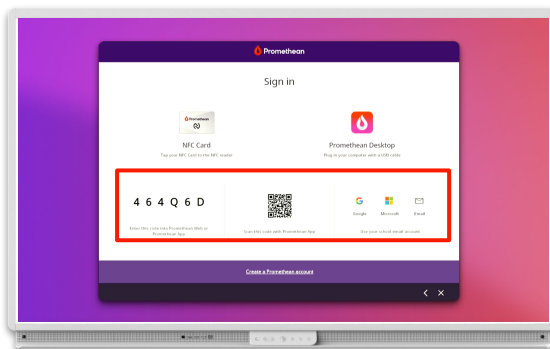


1



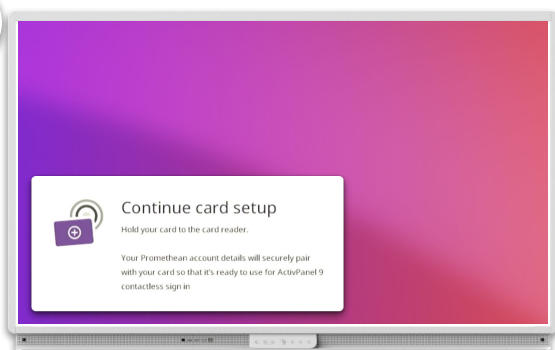
Přiložte novou **NFC kartu** k **čtečce NFC** na levé straně dotykové obrazovky ActivPanel a vyberte možnost **Přihlásit se**.

2



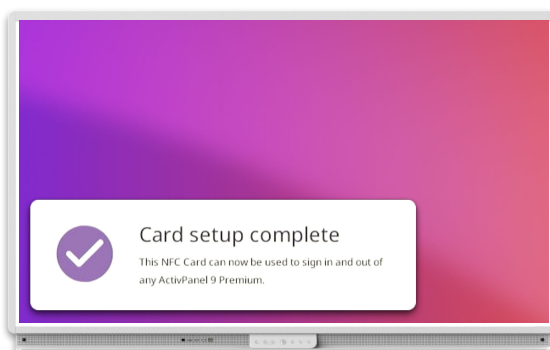
Přihlaste se pomocí jedné z dalších možností: **Kódem, mobilní aplikací nebo e-mailem**.

3



Postupujte podle pokynů na obrazovce a přiblížte **kartu** znovu ke **čtečce NFC**.

4



Vaše **NFC karta** je nyní propojena s vaším účtem Promethean a můžete se tak přihlásit k libovolnému ActivPanel 9 Premium.

POZNÁMKA: Každý ActivPanel 9 Premium obsahuje 2 karty NFC. Další karty jsou k dispozici ke koupi u vašeho partnera nebo prodejce Promethean.